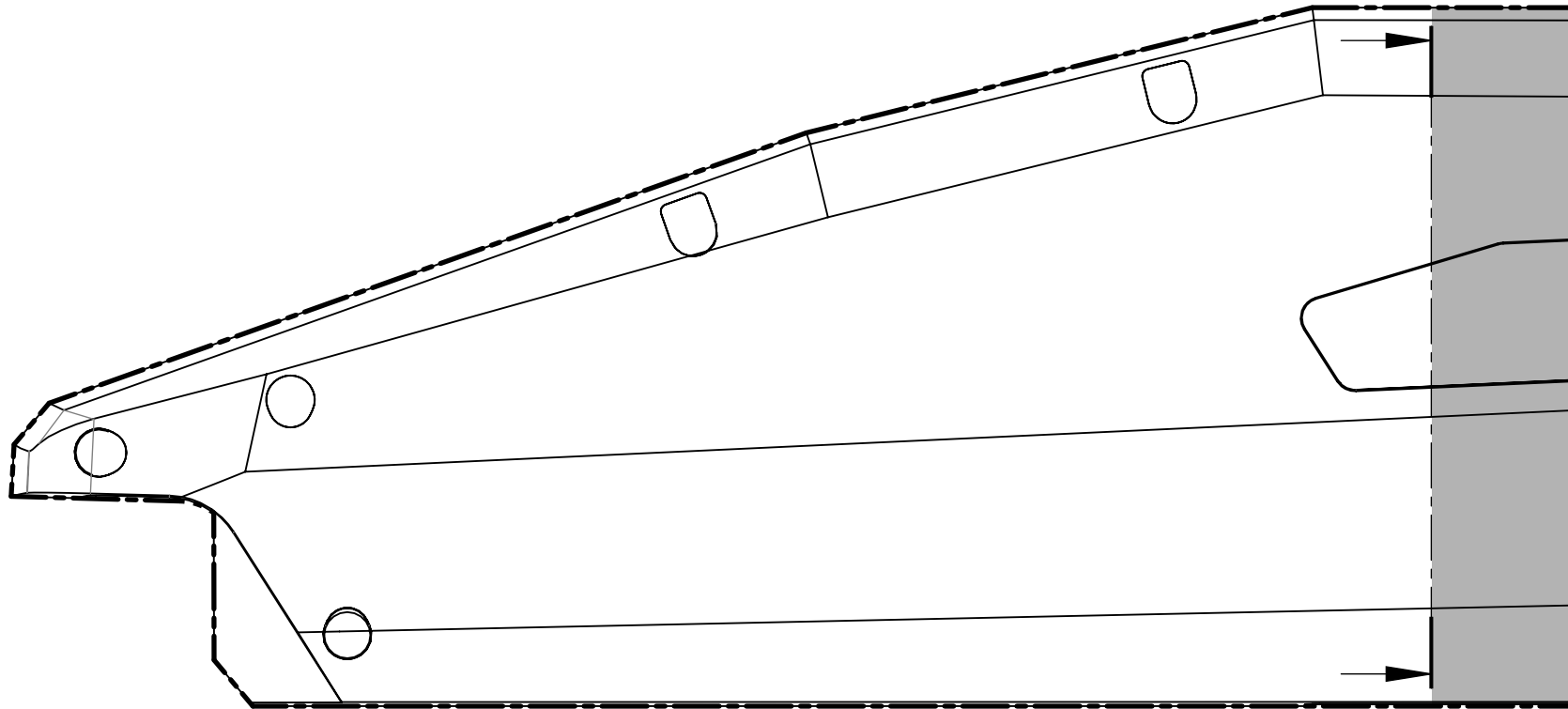




 *de: PowerPack kompatibel zur Yamaha PW Serie*

 *en: PowerPack compatible to Yamaha PW series*



 *de:*
Bitte beide Konturen ausschneiden und an der Klebestelle mit Kleber zusammenfügen.
Evt. wegen der Steifigkeit auf einen Karton aufkleben.
Nun können Sie die Schablone in den Rahmen halten,
um zu prüfen, ob die Ersatzbatterie in die Rahmengeometrie passt.

 *en:*
Please cut out both templates and stick them together at the gluing spot.
Maybe the template has to be reinforced with cardboard because of stiffness.
Now you can hold the template into the bike frame in order to evaluate the compatibility of your bike frame.

